

EXPERIENCES FROM THE MUNICIPALITY OF AARHUS

About approach and specific tools

NEXT STEP

Aktiviteter og tidslinje for VE-temaplan Vedvarende Energianlæg, vindmøller og solenergianlæg i Aarhus

ULTIMO 2014

PRIMO 2016

PRIMO 2017

BYRÅDSINDSTILLING
Om behandling af hvidbog

ULTIMO 2017

BYRÅDSINDSTILLING
Behandling af forslag til temaplan for
VE-anlæg og evt. behandling i Teknisk Udvalg

HER ER VI NU

FORBEREDELSE TIL TEMAPLAN

- Interessentinddragelse
- Indledende workshop
- Netværksanbefalinger
- Politisk inddragelse
- Bustur for netværk og politikere i Teknisk Udvalg
- Indstilling til Aarhus Byråd om igangsættelse af første offentlighedsfase

FØRSTE OFFENTLIGHEDSFASE

- Første offentlighedsfase
- Interessentinddragelse
- Opsamling fra første offentlighedsfase
- Hvidbog/anbefalinger til politikerne

ANDEN OFFENTLIGHEDSFASE

- Forslag til temaplan for VE-anlæg med tilhørende miljøvurdering i høring i (forventeligt primo 2017)
- Interessentinddragelse
- Opsamling
- Hvidbog/anbefalinger til politikerne

PRIMO 2018

Anden offentlige dsfase
Forslag til temaplan for VE-anlæg

ULTIMO 2018

BYRÅDSINDSTILLING
Behandling af temaplan for VE-anlæg

PRIMO 2019

BYRÅDSBESLUTNING
Om temaplan for VE-anlæg

MEDIO 2019

OFFENTLIGGØRELSE
af temaplan for VE-anlæg
(tillæg til eksisterende kommuneplan)

ANSØGNING OM VE-ANLÆG

- Projektejer ansøger om VE-anlæg
- Projektet VVM-screens (VVM = Vurdering af Virkning på Miljøet)
- Hvis afgørelse om VVM-pligt: Offentligheden inddrages og der indkaldes forslag og idéer til indhold i VVM-redegørelse)
- VVM-redegørelse udarbejdes
- Udarbejdelse af forslag til kommuneplantillæg
- Offentlig høring af forslag til kommuneplantillæg
- Udarbejdelse af lokalplanforslag til ansøgt VVM-anlæg
- Offentlig høring af lokalplanforslag

BYRÅDSINDSTILLING
Om indhold i VVM-redegørelse

BYRÅDSINDSTILLING
Om forslag til kommuneplantillæg

BYRÅDSINDSTILLING
Om vedtagelse kommuneplantillæg

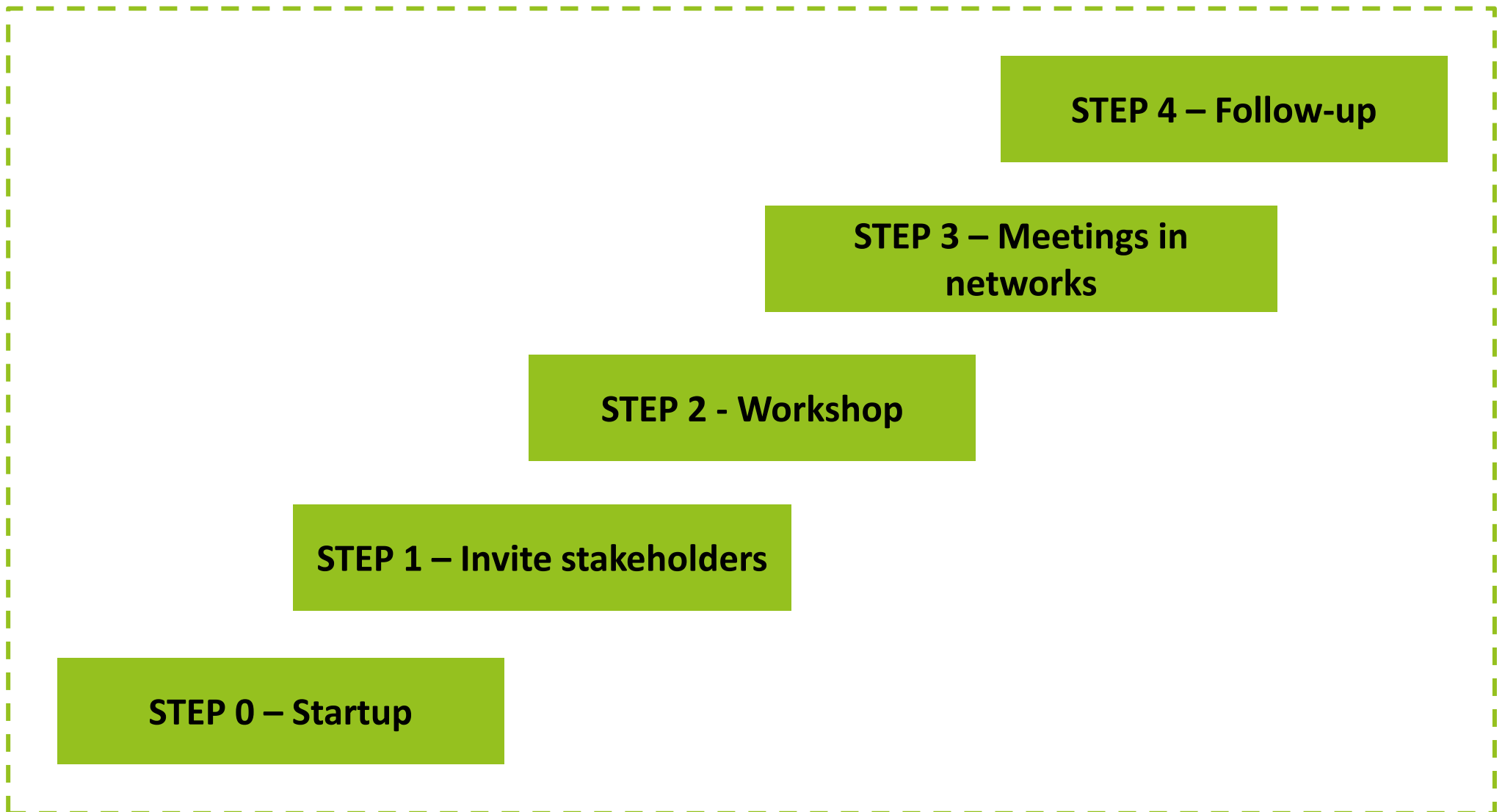
BYRÅDSINDSTILLING
Om forslag til lokalplan

BYRÅDSINDSTILLING
Om vedtagelse af lokalplan

OPSTILLING AF VE-ANLÆG

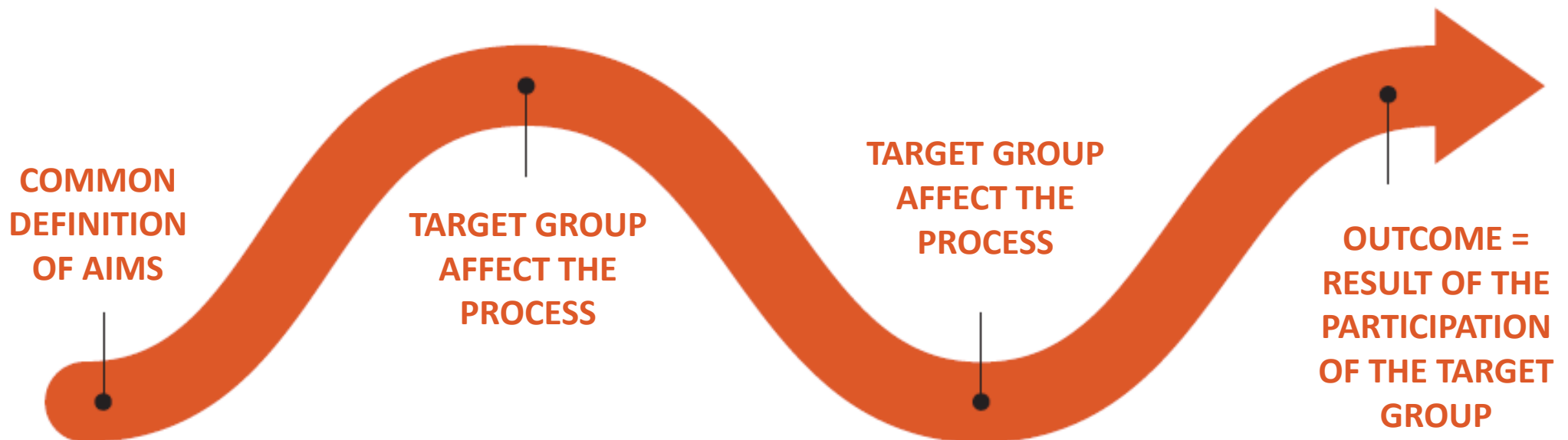
- Projektejer udarbejder eventuelt privatretslige aftaler med naboer
- Projektejer opstiller VE-anlæg på baggrund af VVM-tilladelse (hvis anlægget kræver VVM)

Case about planning based on networking



STEP 0 –STARTUP

- **STARTUP:** Describing network proces. Also time and money to spend.
ACCEPTANCE FROM HEAD OF MANAGEMENT CREW
- **EXTERN PARTNERSHIPS RELEVANT**
DTUWIND2050 and 'Vindmøllerejseholdet' Nature Agency/Danish Business Authority



MODEL FOR DYNAMIC INVOLVEMENT PROCES

Source: Communication Company 'Operate'

STEP 1 – Invite stakeholders

HOW TO ENGAGE...



Figur til højre:
Engagementsmodellen.
Kilde: kommunikationsfirmaet. Operate

STEP 1 – Invite stakeholders

HOW TO REACH STAKEHOLDERS?



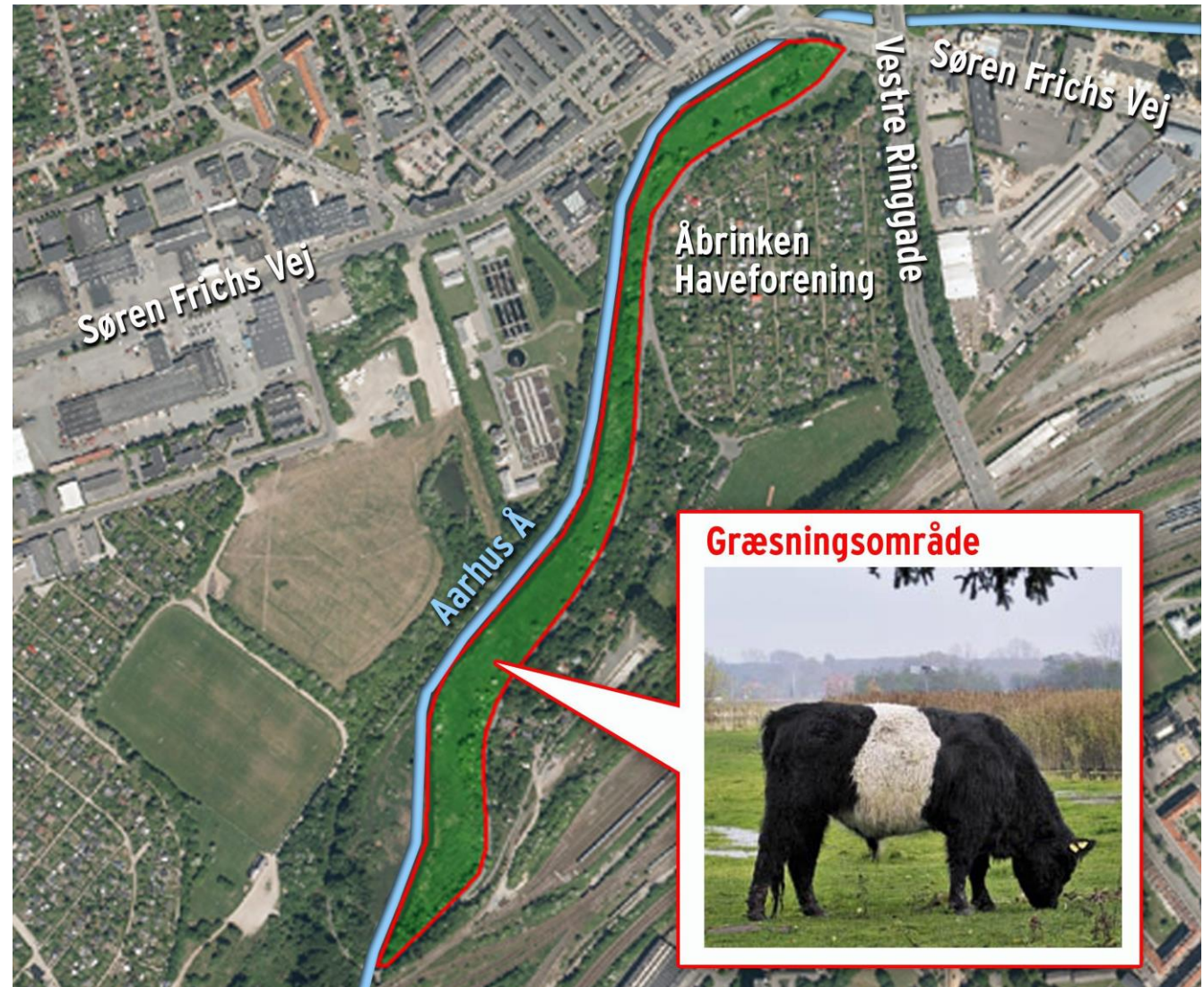
Figur til højre:
Engagementsmodellen.
Kilde: kommunikationsfirmaet. Operate

STEP 1 – Invite stakeholders

HOW TO REACH STAKEHOLDERS?

THE PRESS:

BY A SHARE OF YOUR OWN COW!



STEP 1 – Invite stakeholders

HOW TO REACH STAKEHOLDERS?

HUGE INTERESS....

100 PEOPLE CAME ON A WET COLD DAY!



STEP 1 – Invite stakeholders

HOW TO REACH STAKEHOLDERS?

WHO ARE THE STAKEHOLDERS?

- Landscape architect
- Landowners
- Neighbors
- Science
- Opponents
- Developers

NB! Option agreements –Which and where?



Figur til højre:
Engagementsmodellen.
Kilde: kommunikationsfirmaet. Operate

STEP 1 – Invite stakeholders

HOW TO REACH STAKEHOLDERS?

WHO ARE THE STAKEHOLDERS?

- Landscape architect
 - Landowners
 - Neighbor
 - Science
 - Opponents
 - Developers
- NB! Option agreements!**

HOW TO INVITE TO A PROJECT WHICH IS NOT YET A REALITY?



Figur til højre:
Engagementsmodellen.
Kilde: kommunikationsfirmaet. Operate

STEP 2 – Workshop

- Oplæg fra konsulenterne: Der skal være mellem 30-50 på en workshop.
- Krise.... Svært at få folk til at engagere sig!
- All in på invitationer og personlig kontakt!
- **Workshopsdeltagere** – hvordan får vi folk til at deltage? Vi inviterede bredt, alle som var inviteret de indledende møder:
 - Teknisk udvalg (book det i deres kalendre!)
 - Lodsejere
 - Modstanderne – vigtigt at de bliver inddraget. Og lyt til hvad de siger. Måske har de ret eller måske har de gode forslag, til hvordan vi alligevel kommer videre.
 - Erhvervslivet
 - Det grønne råd
 - Etc.



Lad os planlægge vores fremtidige energi sammen!

Vi vil gerne høre din mening og indbyde dig til samarbejde om vedvarende energi.

Vi inviterer til åben dialog og et nyt samarbejde mellem alle, der har en interesse i planlægningen for vedvarende energi fra sol og vind i Aarhus Kommune.

Aarhus kommune ønsker et:

- Komme et spadestik dybere
- Få en god start
- Planlægningsprocesser bliver mere demokratiske

Workshop den 2. og 3. september
Kom til en af vores workshops den 2 og 3 september kl. 17.30-21.30 og vær med til at sætte rammerne for vores planlægning af vedvarende energi i Aarhus. Tilmelding: send en mail til chf@aarhus.dk med dine kontaktoplysninger (navn, adresse og telefonnummer). Husk at skrive, hvilken dato du gerne vil deltage!

Hvis du vil vide mere, kan du kontakte:

Christina Fris-Haché (Aarhus Kommune)
tlf.: 41 85 97 76, e-mail: chf@aarhus.dk

Lie Hauch Kaufmann (Vindmøllevejholdet)
tlf.: 41 96 94 96, e-mail: lhka@nst.dk

Kirsten Vest (Vindmøllevejholdet)
tlf.: 40 57 92 83, e-mail: kve@nst.dk

Læs mere på www.aarhus.dk/vedvarende_energi/naeg
Og tag del i processen her: www.tagdel.dk/aarhus

Vi glæder os til at møde dig.
Aarhus Kommune, Naturstyrelsens vindmøllevejhold og Antropologerne

STEP 2 – Workshop

EXPERIENCES ABOUT

Openness

Involvement

Dialogue

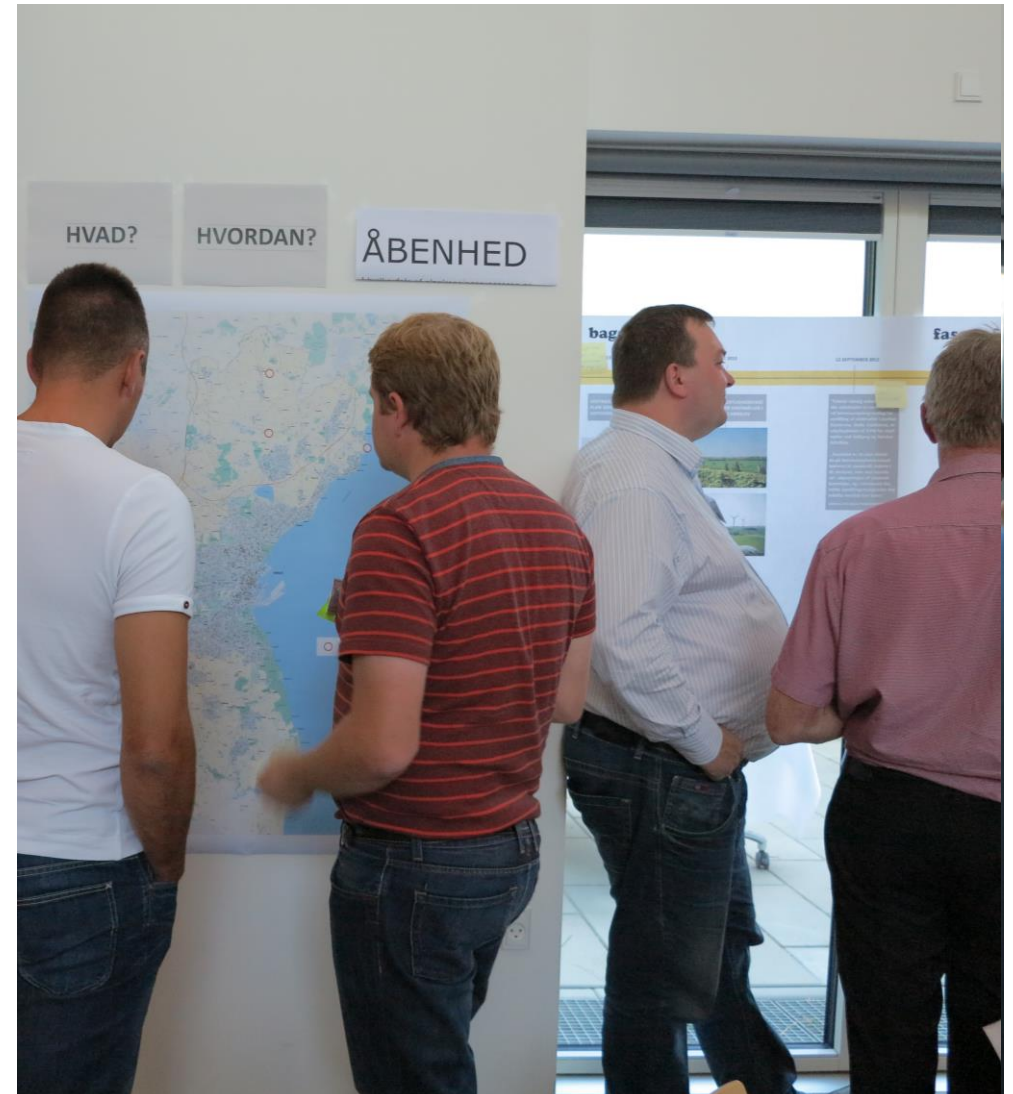


STEP 2 – Workshop

EXPERIENCES ABOUT

Openness

- **No hidden agenda – be honest**
- Transparency about project files
- acts Send ikke regningen til fremtidige generationer.
- Alternative communication (ex. Facebook)
- Create a public debate for real!
- Specific scenarios
- Specific placements
- Specific goals



STEP 2 – Workshop

EXPERIENCES ABOUT

Involvement

- Use existing networks and associations.
- Start a facebook group in the local areas.
- Targeted involvement for local citizens – **difficult!**
- Objective information – **what would that be?**
- Shares – many owners to form the project. **HOW?**
- Advantages – make them visibles. **HOW?**
- Moore concerns about the potentiel affected citizens.
- Mail the hearing directly to the citicens.



STEP 2 – Workshop

EXPERIENCES ABOUT

Dialogue

- Præmierings about sustainable energy.
(Small groups of 10 -better than plenum discussions)
- Shares – many owners to form the project.
- **Use the press to spread the seed!**
- Moore easily discussions – ex. Facebook alike.
- Transparency – internetsite with all relevants documents
- Honesty and credibility **Existing law about turbines does not protect neighbors enough**
- **WHO SHOULD BE THE FACILITATOR IN THE DIALOGUE?**



STEP 2 – Workshop

**IF I SHOULD PARTICIPATE IN THE WORK
ABOUT SURSTAINABLE ENERGY**

MY INTEREST WOULD BE.....



RESULT:

7 themes

- ## G.1+2 What concerns due to locality of sustainable plants should be the most important?



Consensus about....

- Foto: Svegaard A/S
- ## VEDVARENDE ENERGI FRA SOL OG VIND

Anbefalinger til politikerne i Aarhus Kommune fra lokale netværk
- NOVEMBER 2014
- ## NETVÆRK A LOKALT FORANKREDE VEDVARENDE ENERGIANLÆG
- ```

 graph TD
 A((Politisk mål og vilje)) --- B((Lokal initiativ))
 A --- C((Borgerindsatser))
 B --- C

```
- Illustrationen viser vigtigheden af, at samarbejdet mellem de forskellige parter ikke det ene tandhjul går i stå, så alle de andre kører med.
- ## ANBEFALING
- Det er et faktum, at der støres lokal opbakning og markant mindre modstand til vindmølleprojekter, som er startet på lokalt initiativ og som har et stort ejerskab af lokale i nærområdet. Det samme gælder sandsynligvis også andre vedvarende energianlæg. Netværket anbefaler, at Aarhus Kommune kan fremme lokale initiativer til vedvarende energianlæg på følgende måder:
- » Sæt et politisk mål for vedvarende energi i Aarhus Kommune
  - » Dg kendskab til hvordan starter man lokale energiprojekter
  - » Hjælp lokale vindmølleprojekter med et guide
  - » Kommunikér en fælles fortælling
- ## BAGGRUND
- SÅT ET POLITISK MÅL FOR VEDVARENDE ENERGI I AARHUS KOMMUNE**  
Der mangler i dag klarhed om, hvorvidt et ja til CO<sub>2</sub>-neutralitet, også er et ja til vedvarende energianlæg i Aarhus Kommune. Briller har derfor taget beslutningen om CO<sub>2</sub>-neutralitet op med en handlingsplan, der indeholder konkrete mål for vindmøller, solceller, søvarme, biogas osv. i kommunen. Det sender et klart signal til borgerne om, at lokale initiativer vil blive positivt modtaget i forvaltningen og det medfører, uden politiske mål er kommunen i tvivl om hvilken modtagelse deres projekter vil få.
- OG KENDSKABET TIL HVORDAN STARTER MAN LOKALE ENERGIPROJEKTER**  
Kommunen ejer kendskabet til, hvordan man starter et lokalt initiativ. Den vigtigste målgruppe er borgere i landzone. Indsatsmæssigt kan det være en fordel at have en landzone, der er tæt på kommunen med lokal foreningsliv og fællesskab, bare til møder, lodjager og udover.
- HJÆLP LOKALE VINDMØLLEPROJEKTER MED EN GUIDE**  
Kommunen udfærdiger en guide til folk med et vindmølleprojekt i hoveden, der beskriver hvilke skridt man skal igennem. Den indeholder bl.a. eksempler på hvordan vedvarende energianlæg kan samarbejdes med anden lokal udvikling. Guiden skal hermed være en kontaktperson i kommunen, der kan henvise folk videre til en særlig indsats for at sætte dem i gang. Det er vigtigt, at der gøres i i offentliggørelse, hvor kommunen indkalder til forslag og ideer til det videre arbejde.
- KOMMUNIKER EN FÆLLES FORTÆLLING**  
De steder i Danmark, hvor der er størst lokal ejerskab til vindmøller – og blandt borgene, der ikke ejer ande – er det eksempelvis på Sønder Kommune og de lokale initiativer har været der. Kommunen og de lokale initiativer har været der.
- ### NETVÆRK A - DELTAGERE
- KRISTIAN SEJERSHOLM
- THOMAS LUND
- ALLAN BRUDAL
- STEFAN ANDERSEN
- ANDERSEN
- ANDERSEN
- ANDERSEN
- ANDERSEN
- ANDERSEN
- ANDERSEN
- ANDERSEN
- ANDERSEN
- ANDERSEN
- ANDERSEN
- ANDERSEN
- ANDERSEN
- ANDERSEN
- ANDERSEN
- ANDERSEN
- ANDERSEN
- ANDERSEN
- ANDERSEN
- ANDERSEN
- ANDERSEN
- ANDERSEN
- ANDERSEN
- ANDERSEN



## STEP 4 – Following up

### Recommendations from the network

- Common excursion by bus:
  - Citizens
  - Politicians
  - Developers
  - Landowners

### Upcomming public hearing - based on

- The recommendations from the networks
- Concrete scenarios



## ROADTOUR

What is the purpose?

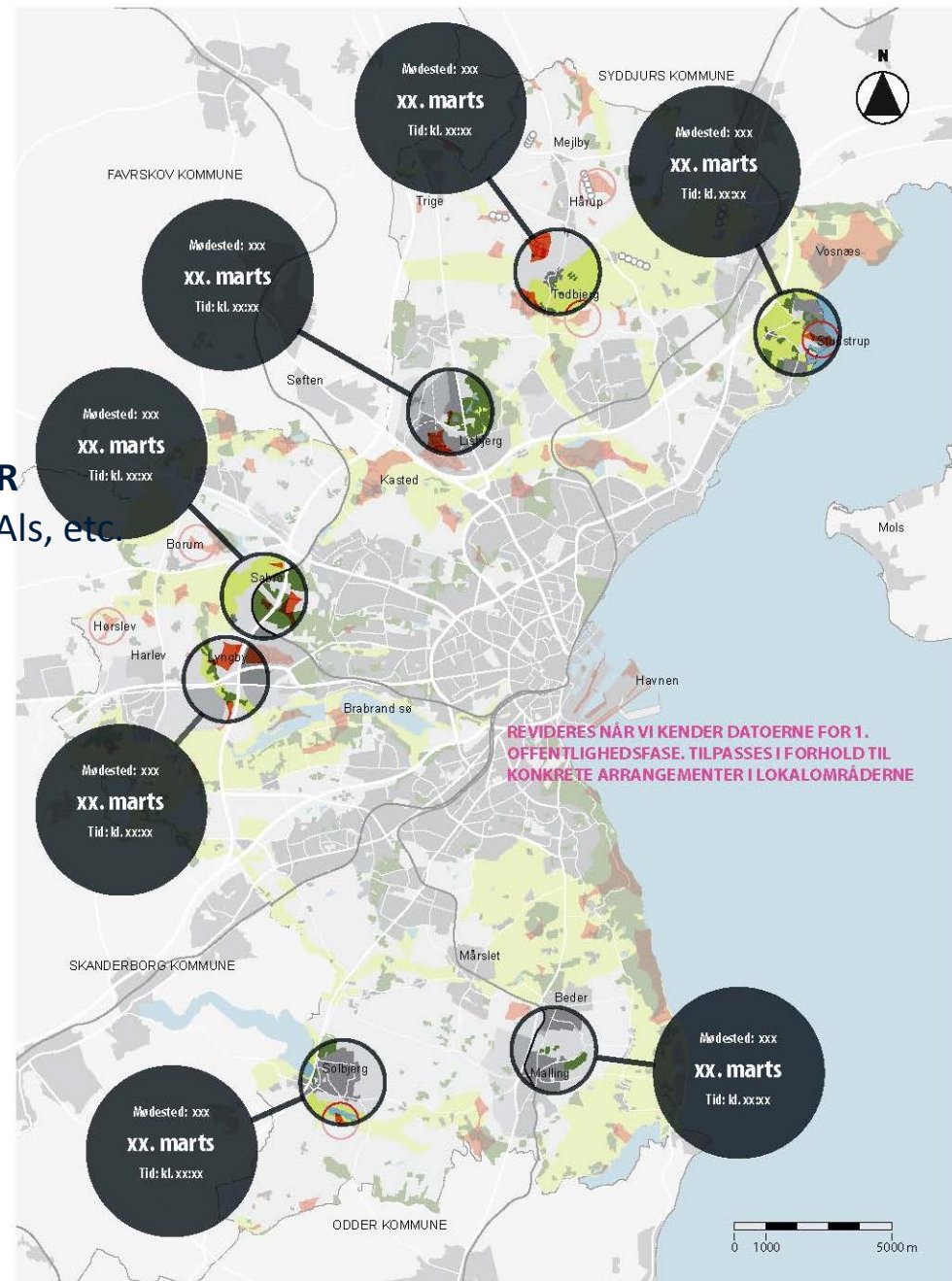
Important to spread seeds about possibilities

LOCAL SPORTS etc.

What can you as Municipality??

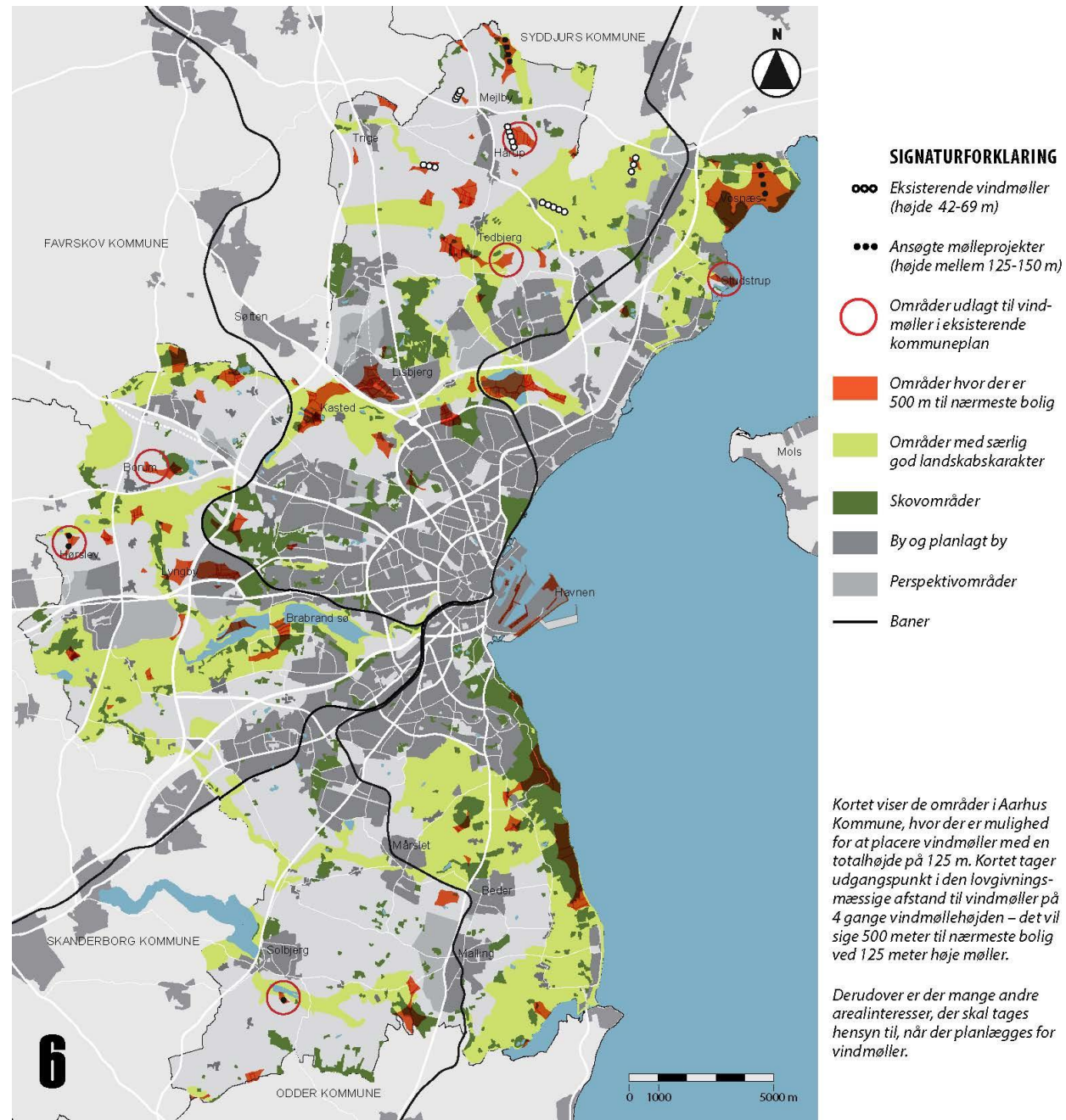
WE MIGHT INVITE A QUEST TO THE ROADTOUR

LEA VANGGAARD, WINDPEOPLE, Hvide Sande, Als, etc.





## OVERSIGTSKORT



## SCENARIER

Uddrag fra debatfolder

### PRINCIPPER FOR PLACERINGER AF VINDMØLLER



#### SCENARIO A – VINDMØLLER I TEKNISKE LANDSKABER

Skal store vindmøller primært være placeret i tekniske landskaber?

Tekniske landskaber er områder, som ligger tæt på motorveje, større erhvervsområder, højspændingsledninger og energianlæg som biogas, affaldsforbrænding med mere.



#### SCENARIO B – VINDMØLLER I OMRÅDER MED GOD LANDSKABSKARAKTER ELLER KULTURELLE INTERESSER

Kan store vindmøller være placeret i smukke landskaber eller områder med kulturelle værdier, f.eks. herregårdsmiljøer, uden at landskabsværdien/kulturmiljøet går tabt?

Kan vi eventuelt understrege disse landskaber med vindmøller? Ofte bor der ikke så mange mennesker i disse områder.



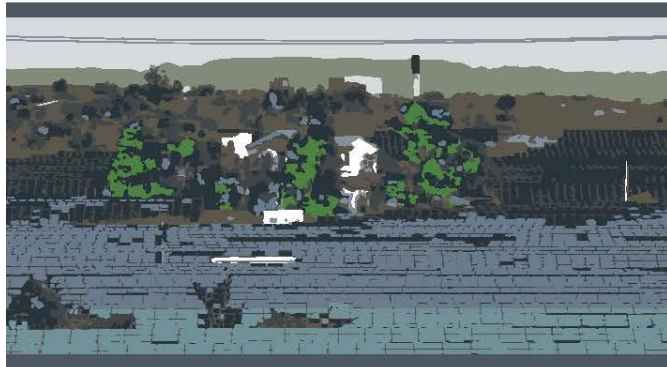
#### SCENARIO C – VINDMØLLER I KYSTLANDSKABERNE

Skal vi placere store vindmøller i kystlandskaberne i Aarhus Kommune, for at opnå bedre vindforhold?

## SCENARIER

Uddrag fra debatfolder

# PRINCIPPER FOR PLACERINGER AF SOLENERGIANLÆG



### SCENARIO A – SOLENERGIANLÆG I TEKNISK LANDSKABER

Skal store solenergianlæg primært være placeret i teknisk landskaber? Tekniske landskaber er områder som ligger tæt på motorveje, større erhvervsområder, højspændingsledninger og energianlæg som biogas, affaldsforbrænding med mere.



### SCENARIO B – SOLENERGIANLÆG I DET ÅBNE LAND

Vil vi have solenergianlæg i landskaber, som ikke er i tilknytning til byområder eller tekniske anlæg?



### SCENARIO C – SOLENERGIANLÆG VED BYOMRÅDER

Skal vi udelukkende planlægge for solenergianlæg i tilknytning til eksisterende byområder?



# DIGITAL HØRINGSPLATFORM

[www.voresenergi-aarhus.dk](http://www.voresenergi-aarhus.dk)



Forside

Debat

Baggrund

Hjælp

Kontakt

Min side

Log af

## HØRING OM VE-ANLÆG

Aarhus Kommunes høringsplatform  
om vedvarende energianlæg  
fra vindmøller og solenergianlæg.

Deltag i debatten - klik her

indbygget i COR-højhuset i Miami  
DBOX' for Oppenheim Architecture +



Et vindmølletræ - en visualisering  
Udlånt af NewWind - [www.arbre-a-vent.fr](http://www.arbre-a-vent.fr)